



## CHAMBRES D'HÔTES - ANY ET JEAN-LOUIS - MIOS

### CHAMBRES D'HÔTES - ANY ET JEAN LOUIS

2 chambres dans propriété avec piscine 50 Euros/nuitées  
petit déjeuner compris à 25 KM du Bassin D'Arcachon  
réservation de 2 nuitées Minimum

<https://chambresdhotels-any-mios.fr>

Réservation de 2 nuitées Minimum suite au protocole  
Sanitaire !



Any et Jean Louis MARINI


+33 6 86 76 22 51

**A** Chambres d'hôtes Any et Jean-Louis à Mios :  
41 Route de Gassian 33380 MIOS





## Chambres d'hôtes Any et Jean-Louis à Mios

 Chambre 1 - rez de chaussée  Chambre 2 - à l'étage

Chambres avec salle d'eau privative et WC indépendant. Lit en 160 ,les draps et le linge de toilette sont fournis . Taxe de séjour offerte , Wifi et Parking gratuit. Nos amis les animaux ne sont pas acceptés. une de nos chambre peut accueillir un couple avec 1 ou 2 enfants. 20 Euros par personne supplémentaire. position GPS : N 44°34'38" W0 00°56'19" En Juillet Août réservation de 2 nuitées Minimum



## Infos sur l'établissement

 *Communs*

 *Activités*

Prêt de vélos

 *Internet*

Accès Internet

 *Parking*

Parking privé

 *Services*

Nettoyage / ménage

 *Extérieurs*

Piscine partagée





## Chambre 1 - rez de chaussée



Chambre



2

personnes  
(Maxi: 2 pers.)



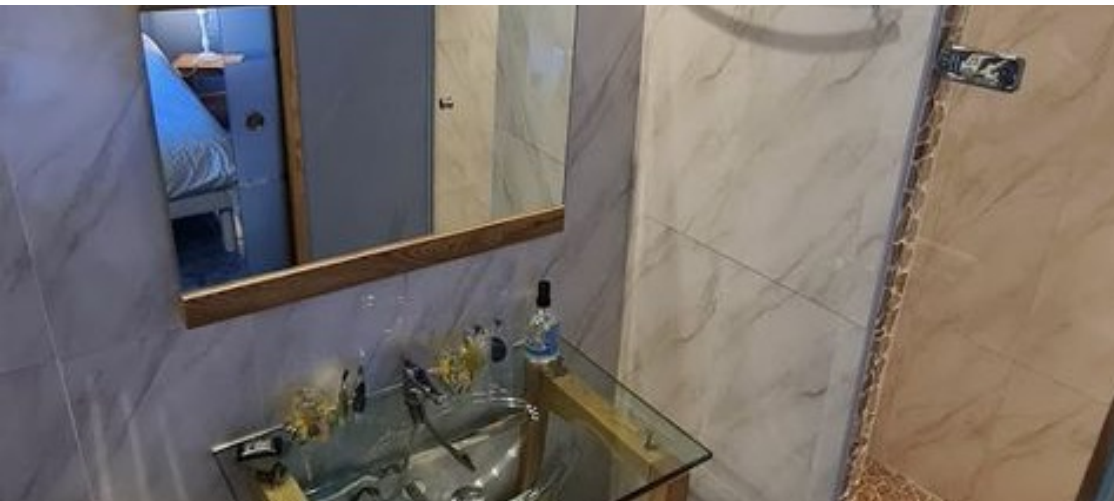
1

chambre



12

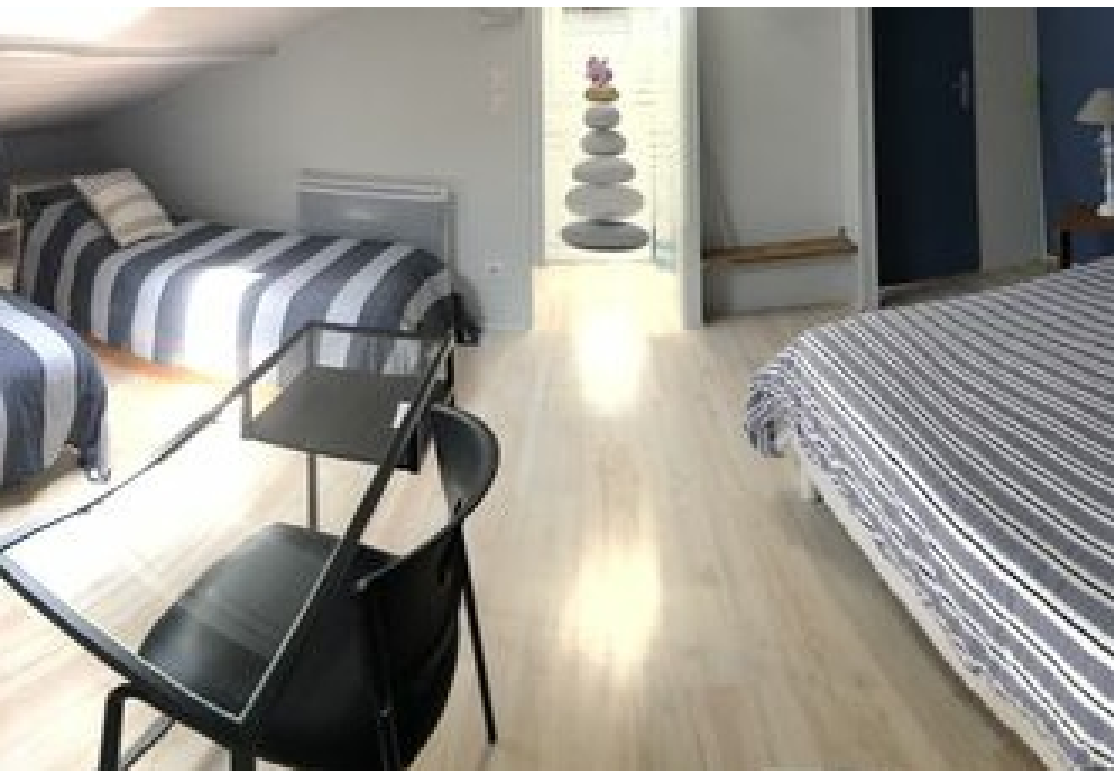
m2



chambre au rez de chaussée, 1 lit double, douche, WC privés

<i>Chambres</i>	Chambre(s): 1 Lit(s): 1	dont lit(s) 1 pers.: 0 dont lit(s) 2 pers.: 1
<i>Salle de bains / Salle d'eau</i>	lit double en 160 Sèche cheveux	Sèche serviettes
<i>WC</i>	WC privés	
<i>Cuisine</i>	Plancha Four à micro ondes	
<i>Autres pièces</i>		
<i>Media</i>	Wifi	
<i>Autres équipements</i>		
<i>Chauffage / AC</i>	Chauffage	
<i>Exterieur</i>	Salon de jardin	Terrain clos commun
<i>Divers</i>		





## Chambre 2 - à l'étage



Maison



4

personnes



1

chambre



25

m2

Chambre à l'étage pour 2 adultes et 2 enfants, 1 lit double, 2 lits simples, douche, WC privés

<i>Chambres</i>	Chambre(s): 1 Lit(s): 3	dont lit(s) 1 pers.: 2 dont lit(s) 2 pers.: 1
	1 lit double, 2 lits simples	
<i>Salle de bains / Salle d'eau WC</i>	Salle(s) d'eau (avec douche): 1 WC: 1 WC privés	
<i>Cuisine</i>	Plancha Four à micro ondes	
<i>Autres pièces Media</i>	Wifi	
<i>Autres équipements Chauffage / AC</i>	Chauffage Climatisation	
<i>Exterieur</i>	Salon de jardin Abri pour vélo ou VTT	Terrain clos Jardin
<i>Divers</i>		

## A savoir : conditions de la location

Arrivée 18h00

Départ 11h00

Langue(s)  
parlée(s)

Annulation/  
Prépaiement/  
Dépot de  
garantie

Moyens de  
paiement Chèques bancaires et postaux Espèces

Petit déjeuner petit déjeuner compris dans le prix

Ménage

Draps et Linge  
de maison Draps et/ou linge compris

Enfants et lits  
d'appoints Lit bébé

Animaux  
domestiques Les animaux ne sont pas admis.

## Tarifs (au 17/08/23)

Chambres d'hôtes Any et Jean-Louis à Mios

n°1 : Chambre 1 - rez de chaussée : Tarif standard pour 2 personnes. Petit déjeuner inclus. Pour 2 pers.: 60 € .n°2 : Chambre 2 - à l'étage : Tarif standard pour 2 personnes. Petit déjeuner inclus. Pour 2 pers.: 60 €. 3 pers.: 80 €. 4 pers.: 100 € ..

Tarifs en €:	Tarif 1 nuit en semaine (L, M, M, J, D)		Tarif 1 nuit en weekend (V ou S)		Tarif 2 nuits weekend (V+S)		Tarif 7 nuits semaine	
Unité de location	n°1	n°2	n°1	n°2	n°1	n°2	n°1	n°2
du 01/07/2023 au 01/07/2024	60€	60€	60€	60€	120€	120€	420€	420€

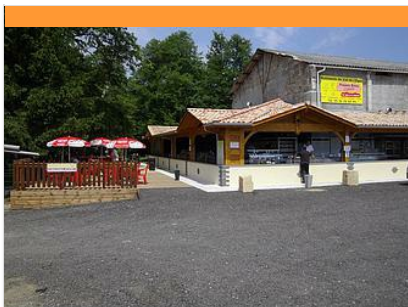


# Mes recommandations

À voir, à faire à Coeur du Bassin

Balades et randonnées

OFFICE DE TOURISME COEUR DU BASSIN D'ARCACHON  
WWW.TOURISME-COEURDUBASSIN.COM



## Rôtisserie du Val de L'Eyre

+33 5 56 26 65 94  
30 avenue du Val de l'Eyre

2.8 km  
MIOS



Venez déguster de délicieux poulets fermiers rôtis en bord de l'Eyre sur un terrain boisé, sur place ou à emporter.



## Jambons 10 Vins

+33 5 56 26 36 47  
12 avenue de la Libération

3.1 km  
MIOS



Épicerie fine italienne, restaurant conviviale et chaleureux dans un décor cosy pour passer un bon moment en famille ou entre amis. Plats à emporter disponibles, plus d'information sur la page Facebook .



## Meuh ! Restaurant

+33 5 57 17 34 66  
724 rue Gustave Eiffel

6.9 km  
BIGANOS



Restaurant spécialisé dans l'entrecôte de qualité.



## Centre équestre de Mios

+33 6 61 18 43 60  
47 avenue du Général de Gaulle  
<http://centre-equestre-mios.ffe.com>

3.1 km  
MIOS



Le Centre Équestre de Mios vous accueille tous les jours dans un site arboré et vallonné de 5 hectares. Trois enseignants diplômés d'Etat sont à votre écoute. Le club possède 15 chevaux d'instruction et 22 poneys de tailles différentes. Une infrastructure complète allant du manège semi-couvert à une carrière arrosée et éclairée est à votre disposition. Dès ses 3 ans, vous pouvez promener en main votre enfant, de 5 à 12 ans des cours, des promenades et des demi-journées sont proposés aux enfants. A partir de 13 ans, vous pouvez pratiquer l'équitation à cheval pour de l'initiation, du perfectionnement, de la randonnée ou de la compétition. A poney, à cheval le passage des examens fédéraux est organisé sur le site. Promenade d'une heure dès 11 ans pour tous niveaux.



## Aire de pique-nique de Birabeille

+33 5 56 26 66 21  
Place Birabeille

3.1 km  
MIOS



Aire de pique-nique à proximité de la place Birabeille. Endroit très agréable, à l'ombre des pins, proche de la rivière de la Leyre. Jeux pour enfants et appareils de musculation aux alentours.

# Mes recommandations (suite)



## T en Leyre

+33 6 33 08 20 86  
Allée de la Plage

<http://parcours-acrobatique-t-en-leyre.fr>

3.1 km  
MIOS



Nous proposons un parcours acrobatique éco-responsable et respectueux de l'environnement. A Mios, à une demi-heure de Bordeaux, d'Arcachon ou du Cap Ferret, au bord de la Leyre, vous pouvez faire de l'accro-branches au cœur du Parc Naturel des Landes de Gascogne, sur un site classé Natura 2000. Vous pouvez faire jusqu'à 16 parcours dans les arbres et 150 activités différentes, des sauts de Tarzan, de la tyrolienne, du surf dans les arbres ou du filet à grimper. Nous vous proposons une buvette, avec des produits bios et locaux, des sirops, des snacks et du café torréfié en Gironde. Vous pouvez aussi vous balader ou pique-niquer dans le parc naturel et découvrir ses merveilles. Avec un peu de chance, vous verrez une cistude, une loutre ou bien des martins pêcheurs ! A partir de 4 ans.



## Médiathèque Claire Bretecher

+33 5 56 26 49 40  
7 allée de Val de San Vicente

<http://www.ville-mios.fr>

3.2 km  
MIOS



## Delta de la Leyre

+33 5 56 22 80 46# +33 5 24 73 37 33  
Maison de la Nature du Bassin d'Arcachon

<http://www.leteich-ecotourisme.fr>

9.2 km  
LE TEICH



Le delta, ouverture de la Leyre sur le Bassin d'Arcachon, est composé de lieux multiples où se juxtaposent des parties stables occupées par des prés salés, des domaines endigués, des roselières, des prairies pâturées et des secteurs soumis à la dynamique des marées, bancs sableux et vasières. Les eaux douces de la rivière et les eaux salées de l'océan se rejoignent et sont propices à l'implantation d'espèces spécifiques. Situé sur l'une des voies de migration les plus importantes d'Europe, il constitue véritablement le domaine des oiseaux. Un circuit de 9 km permet de découvrir la forêt galerie en longeant la Leyre et les plaines humides ceinturée de marais plus en aval.



## Réserve Ornithologique du Teich

+33 5 24 73 37 33  
Rue du Port

<http://www.reserve-ornithologique-du-teich.com>

9.6 km  
LE TEICH



Partez en famille, entre amis ou en groupe, petits et grands, à la découverte de l'un des plus fameux sites de nature du Bassin d'Arcachon. Sur ce site d'importance internationale pour la conservation des oiseaux, 323 espèces peuvent être observées, dont 80 nichent sur place. La réserve offre 6 km de promenades pour les observer depuis l'une des 20 cabanes aménagées près des secteurs les plus favorables. Le sentier du Rouge Gorge a été spécialement conçu pour les enfants pour connaître l'environnement de la réserve ornithologique en s'amusant. Des activités de découverte à proximité sont proposées en canoë et en kayak de mer pour découvrir le delta de la Leyre autrement.



## Boucle du Domaine de Certes

+33 5 57 70 67 56# +33 5 56 82 71 79

<https://www.gironde.fr/environnement/decouverte-des-es>

14.9 km  
AUDENGE



Milieu riche sur le delta de la Leyre, le Domaine de Certes se situe sur une des plus importantes voies de migrations pour l'avifaune et constitue un site migratoire d'importance internationale pour de nombreuses espèces d'oiseaux dont la spatule blanche. Ancien marais salant, ce vaste espace gagné sur la mer, qui a été reconverti en site piscicole, est maintenant voué à la protection des milieux naturels. Ce circuit de 14 km part du parking du château de Certes pour rejoindre le bassin de baignade de Lanton. Des boucles sont possibles en suivant le plan départemental de randonnées et la piste cyclable. Des visites guidées naturalistes vous sont proposées par le Conseil Départemental de la Gironde.

# Mes recommandations (suite)

À voir, à faire à Coeur du Bassin

Balades et randonnées

OFFICE DE TOURISME COEUR DU BASSIN D'ARCACHON  
[WWW.TOURISME-COEURDUBASSIN.COM](http://WWW.TOURISME-COEURDUBASSIN.COM)



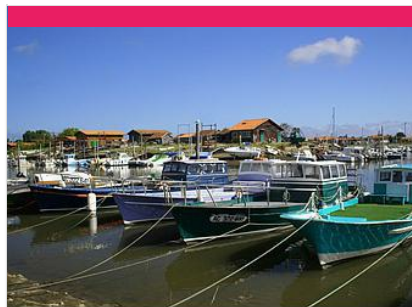
## Port de Larros

+33 5 56 66 12 65

<http://www.gujanmestras.com>

12.3 km

GUJAN-MESTRAS



## Port ostréicole de La Teste de Buch

+33 5 56 54 63 14

Avenue Ovide Rousset

<http://www.tourisme-latestedebuch.fr>

17.8 km

LA TESTE-DE-BUCH



## Jetée Thiers

+33 5 57 52 97 97

Place Thiers

<http://www.arcachon.com>

20.6 km

ARCACHON



## Parc Mauresque

+33 5 57 52 97 97

Avenue Victor Hugo

<http://www.arcachon.com>

20.7 km

ARCACHON



## La Source des Abatilles

+33 5 56 22 38 50

157 Boulevard de la Côte d'Argent

<https://www.sourcedesabatilles.com/>

21.5 km

ARCACHON

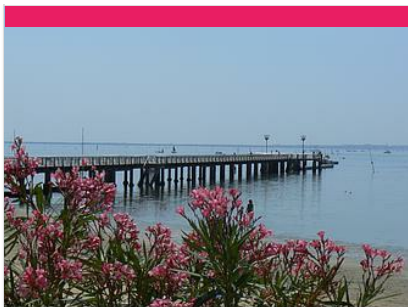


# Mes recommandations (suite)

À voir, à faire à Coeur du Bassin

Balades et randonnées

OFFICE DE TOURISME COEUR DU BASSIN D'ARCACHON  
[WWW.TOURISME-COEURDUBASSIN.COM](http://WWW.TOURISME-COEURDUBASSIN.COM)



## Jetée d'Andernos

+33 5 56 82 02 95  
Place Louis David

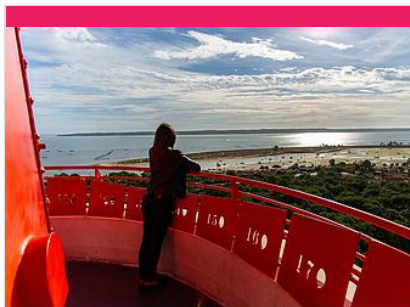
<http://www.andernoslesbains.fr>

22.2 km

📍 ANDERNOS-LES-BAINS



6



## Phare du Cap Ferret

+33 5 57 70 33 30  
Place Souchet Valmont

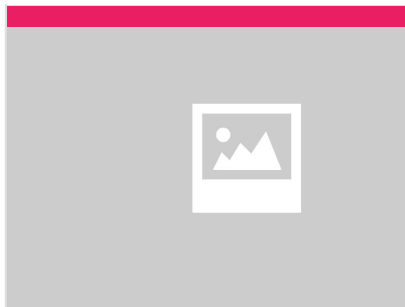
<http://phareducapferret.com>

25.7 km

📍 LEGE-CAP-FERRET



7



## Chapelle de la Villa Algérienne

+33 5 56 03 94 49  
L'Herbe

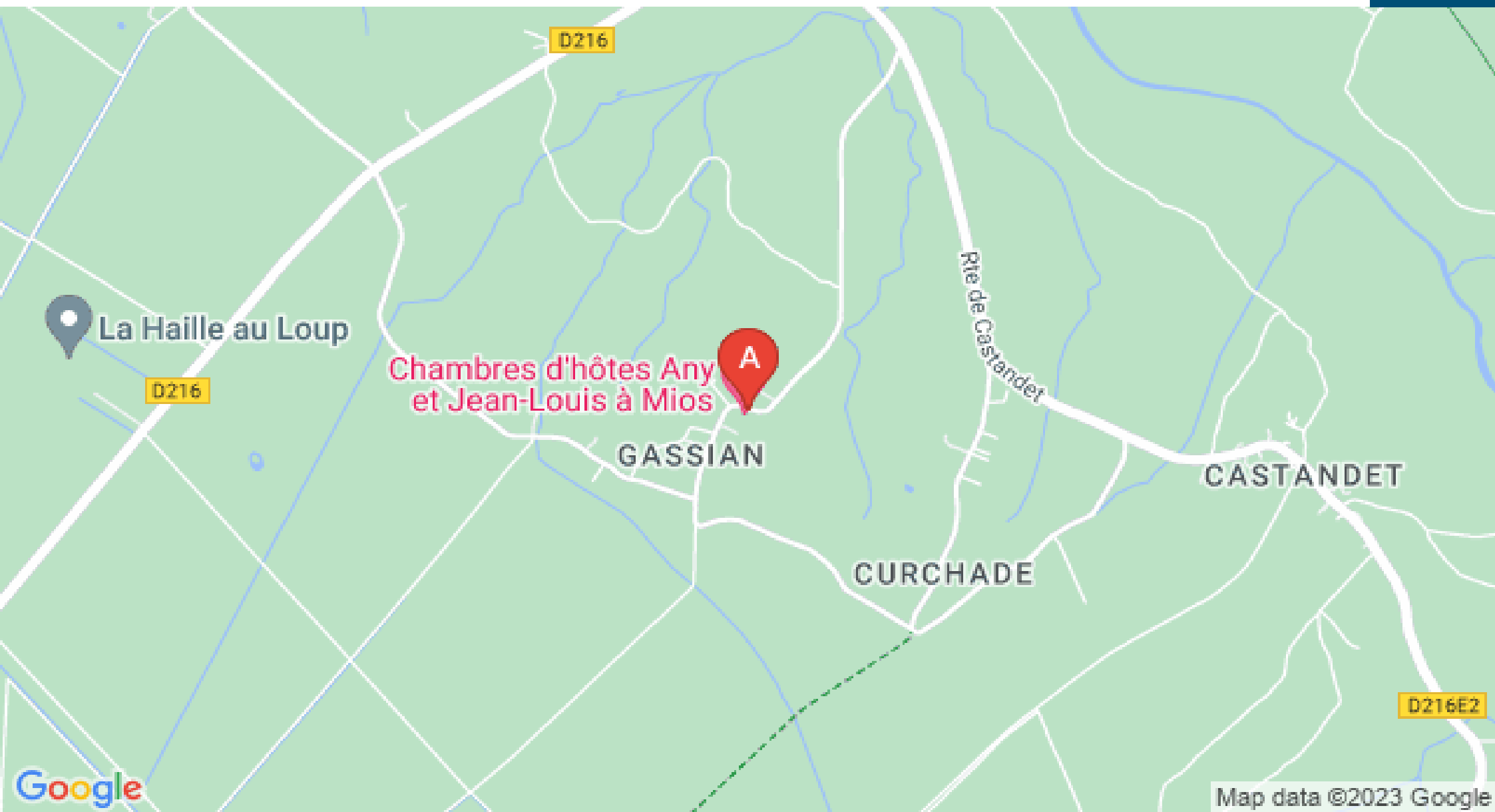
<http://www.lege-capferret.com>

26.7 km

📍 LEGE-CAP-FERRET



8

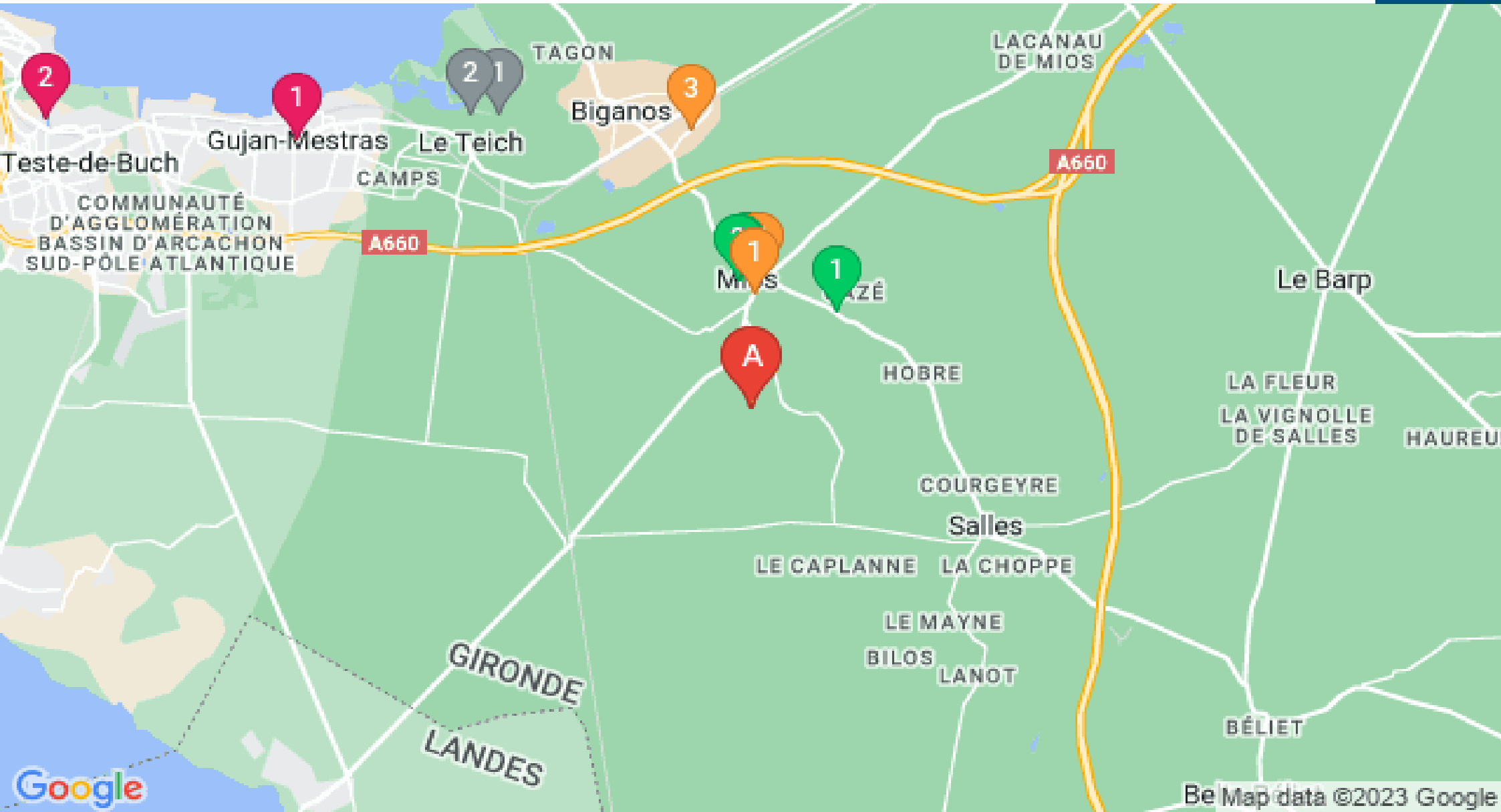


# Mes recommandations (suite)

À voir, à faire à Coeur du Bassin

Balades et randonnées

OFFICE DE TOURISME COEUR DU BASSIN D'ARCACHON  
WWW.TOURISME-COEURDUBASSIN.COM



: Restaurants : Activités et Loisirs : Nature : Culturel : Dégustations

Be Map data ©2023 Google